

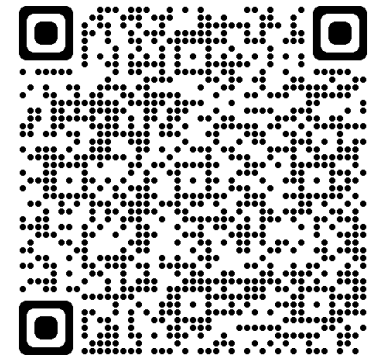


Indicadores de Flujos Laborales

Uso de Registros Administrativos de la
Superintendencia de Seguridad Social (SUSESO)

Instituto Nacional de Estadísticas
Departamento de Estadísticas del Trabajo
Subdepto. Estadísticas de Ingresos del Trabajo
Diciembre 2023

ine.gob.cl



Agenda

1. ¿Qué son los indicadores de flujos laborales?
2. Principales resultados de los indicadores de flujos laborales
3. Contraste con otras fuentes
4. Oferta estadística

1.

¿Qué son los indicadores de flujos laborales?

¿Qué entendemos por rotación laboral?

- Es indicador del flujo laboral del sector del **empleo asalariado formal**, que permite captar **las transiciones de las personas desde y hacia el empleo asalariado formal, y dentro del mismo** [Beccaria y Maurizio, 2020].
- Representa el porcentaje promedio de puestos de trabajo destruidos y creados en un mes respecto a los puestos de trabajo existentes un año atrás.
- Elevada rotación laboral **no refleja necesariamente un funcionamiento apropiado o inapropiado del mercado de trabajo**; esto solo puede determinarse mediante un análisis empírico (tasa de entrada mayor o igual tasa de salida, calidad de los nuevos puestos de trabajo, motivaciones de las salidas, creación de nuevas empresas, etcétera) [Albagli et. al., 2017].
- Sin embargo, países desarrollados **con mejor calidad del empleo tienen tasas de rotación menores** a las de América Latina (y Chile de las más altas en OCDE).

Su publicación resulta muy pertinente dada la ausencia de un indicador oficial y coyuntural de rotación laboral en el Sistema Estadístico Nacional.

Del Registro Administrativo al Registro Estadístico:

Registros administrativos (RRAA): datos recopilados y utilizados por entidades públicas o privadas para fines **administrativos**, obtenidos sistemáticamente en un formato específico, dentro de sus atribuciones.



Registro estadístico (RREE): RRAA procesado con fines estadísticos, resultando en una base de datos derivada de la transformación o integración de uno o varios registros, como registros estadísticos de personas (Registro único de personas), empresas (Registro único de empresas) o hechos vitales.

Sobre los RRAA utilizados como insumo en los indicadores de flujos laborales:

- Registros administrativos son completados por mutuales y centralizados por la SUSESO, contienen las **cotizaciones** que realizan las empresas y personas trabajadoras independientes al seguro de Riesgos de Accidentes del Trabajo y Enfermedades Profesionales (Ley N° 16.744).
- INE tiene acceso directo a las bases de datos a través de un convenio de colaboración que permite su uso para fines estadísticos **resguardando siempre el secreto estadístico**. Se destaca su potencial de integración con otros registros administrativos, por ejemplo, el Marco Maestro de Empresas del INE.

1.3. Indicadores de Flujos Laborales



¿Cómo se calculan los indicadores de flujos laborales del INE?

Creación de puestos de trabajo: suma de los nuevos empleos en empresas que aumentan la **contratación de personal** en doce meses, más los **empleos generados** por empresas que inician actividades en el periodo.

$$\text{Tasa de Entrada Laboral} = \frac{\text{Contrataciones + generación de empleo en nuevas empresas}(t)}{\text{Total de empleos (t-12)}}$$

Desvinculaciones de puestos de trabajo: suma de los empleos que se pierden por el **término del vínculo entre empresa y persona trabajadora** en doce meses, más los **empleos que se pierden** debido a empresas que cesan operaciones en el periodo.

$$\text{Tasa de Salida Laboral} = \frac{\text{Desvinculaciones + pérdida de empleos por empresas que cierran (t)}}{\text{Total de empleos (t-12)}}$$

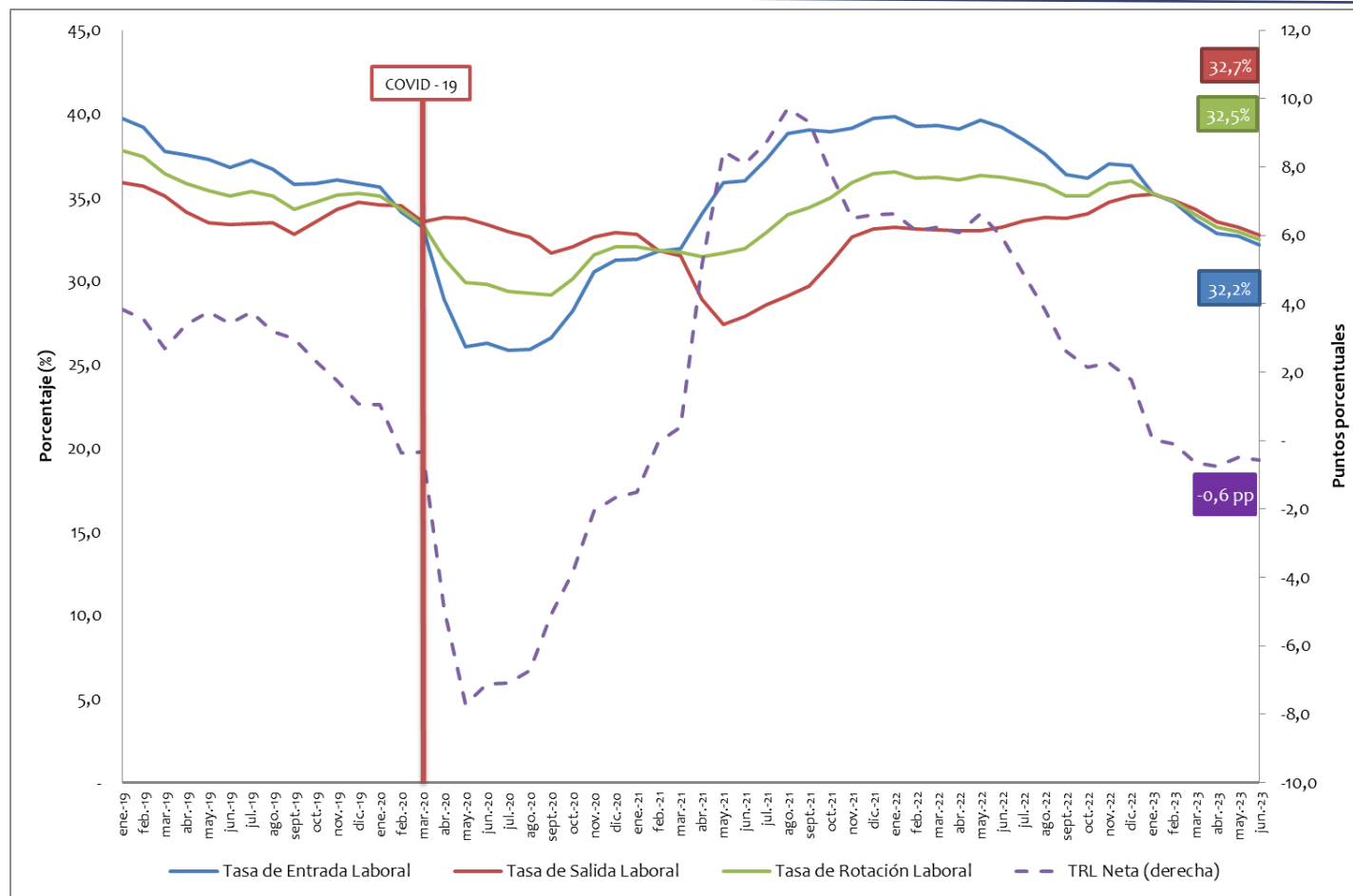
$$\text{Tasa de Rotación Laboral (TRL)} = \frac{\text{Tasa de Entrada Laboral} + \text{Tasa de Salida Laboral}}{2}$$

$$\text{Tasa de Rotación Laboral Neta (TRL Neta)} = \text{Tasa de Entrada Laboral} - \text{Tasa de Salida Laboral}$$

2.

Principales resultados de los indicadores de flujos laborales, 4ta publicación (a junio 2023)

En junio 2023, la Tasa de Rotación Laboral fue de 32,5%



Indicadores de Flujos Laborales y estimaciones analíticas

Junio 2023 /P

Tasa de Entrada	32,2 %
Tasa de Salida	32,7 %
Tasa de Rotación	32,5 %
Tasa de Rotación Neta	-0,6 pp.

Tasa de Entrada

Var. anual	-7,0 pp.
Var. mensual	-0,5 pp.
Var. acumulada	-4,7 pp.

Tasa de Salida

Var. anual	-0,5 pp.
Var. mensual	-0,5 pp.
Var. acumulada	-2,3 pp.

Tasa de Rotación

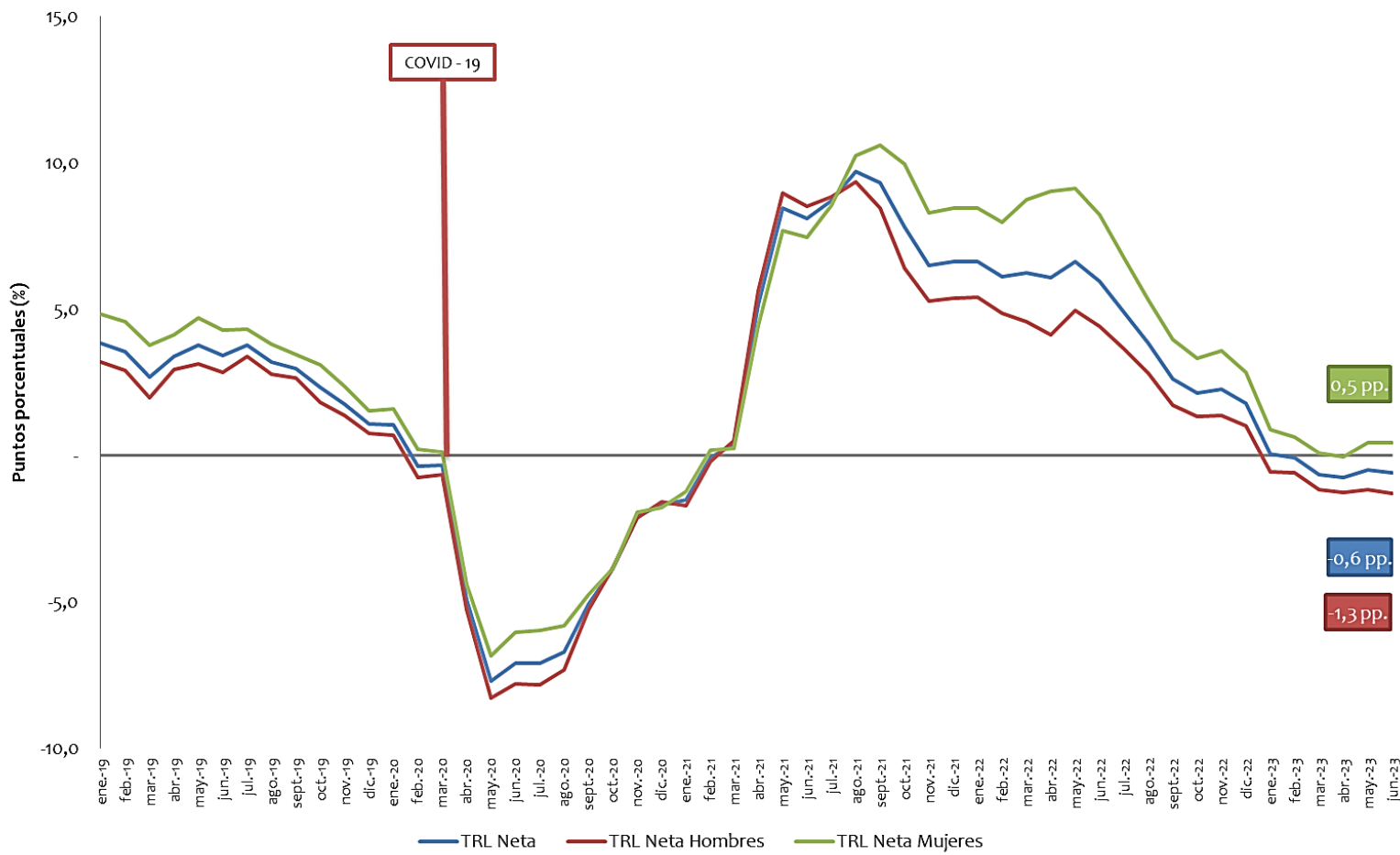
Var. anual	-3,8 pp.
Var. mensual	-0,5 pp.
Var. acumulada	-3,5 pp.

/P Cifras provisionales según política de rectificación.

Fuente: Instituto Nacional de Estadísticas, INE Chile.

- En junio de 2023, se evidenció una disminución en la TRL de **-3,8 pp.**, respecto del mismo periodo del año anterior. Este menor dinamismo se explica principalmente por una disminución de la Tasa de Entrada (**-7,0 pp.**) y por una caída en la Tasa de Salida (**-0,5 pp.**).
- La Tasa de Rotación Laboral Neta en junio 2023 alcanzó **-0,6 pp.**, es decir, se destruyeron más puestos de trabajo de los que se crearon.

Flujos Laborales según sexo de las personas trabajadoras



- En el caso de los hombres, se ha registrado una disminución en la creación de empleo en comparación con la destrucción de puestos de trabajo (-1,3 pp.). Por el contrario, en el caso de las mujeres, se ha observado un aumento neto en la generación de empleo (0,5 pp.).
- Esta brecha en hombres se origina porque desde julio 2022 se ha observado una disminución en la creación de empleo, acompañado con aumento en las desvinculaciones de puestos de trabajo, esto se evidencia en junio 2023 por La Tasa de Entrada Laboral fue de 34,2% y la Tasa de Salida Laboral fue de 35,5%.
- En tanto que, esta tendencia para las mujeres la brecha se origina dos meses después, es decir, desde septiembre 2022. En junio 2023, la Tasa de Entrada laboral fue de 29,2 %, mientras que la Tasa de Salida Laboral fue de 28,7%.

Las pequeñas empresas presentaron la mayor TRL para junio de 2023 (38,4%)



Tasas de Rotación Laboral, Tasas de Entrada y Tasas de Salida, según tamaño de empresas

Junio 2023/P	Tasa de Rotación Laboral			Tasa de Entrada Laboral		Tasa de Salida Laboral		TRL Neta Tasa anual (pp.)	
	Tamaño de empresas (*)	Tasa anual (%)	Var. anual (pp.)	Inc. (pp.) anual (**)	Tasa anual (%)	Var. anual (pp.)	Tasa anual (%)		Var. anual (pp.)
Microempresas		35,4	-6,5	-0,365	33,3	-13,6	37,6	0,6	-4,3
Pequeñas empresas		38,4	-4,1	-0,989	38,0	-7,7	38,7	-0,5	-0,7
Medianas empresas		36,0	-3,3	-0,494	35,7	-6,8	36,3	0,2	-0,7
Grandes empresas		27,8	-3,4	-1,830	27,9	-5,7	27,7	-1,0	0,2

Notas:

(*) Tamaño de empresas según número de puestos de trabajo ocupados: Microempresa (entre 2 y 4 personas), Pequeñas empresas (entre 5 y 49 personas), Medianas empresas (50 y 199 personas), Grandes empresas (200 o más personas).

(**) Suma de las incidencias es igual a la variación de la TRL general y puede diferir en el total al sumar con mayor número de decimales y al considerar a las empresas sin clasificación de actividad económica asignada.

/P Cifras provisionales.

Fuente: Instituto Nacional de Estadísticas, INE Chile.

- En junio 2023, únicamente las empresas grandes presentan un mayor porcentaje de puestos de trabajo creados que destruidos con una TRL Neta de **0,2 pp.** Mientras que, las microempresas presentaron una diferencia de **-4,3 pp.**, seguida por las pequeñas y medianas empresas, ambas con una TRL Neta de **-0,7 pp.**
- La disminución anual de la Tasa de Rotación Laboral (TRL) general (**-3,8 pp.**) estuvo incidida principalmente por las grandes y pequeñas empresas, debido a la disminución en la tasa de entrada en estos tamaños de empresa.

ine.gov.cl



@ChileNE @INE_Chile Chile INE

En junio de 2023, construcción fue el sector con la mayor TRL (51,9%), mientras que Administración pública la menor (13,6%)

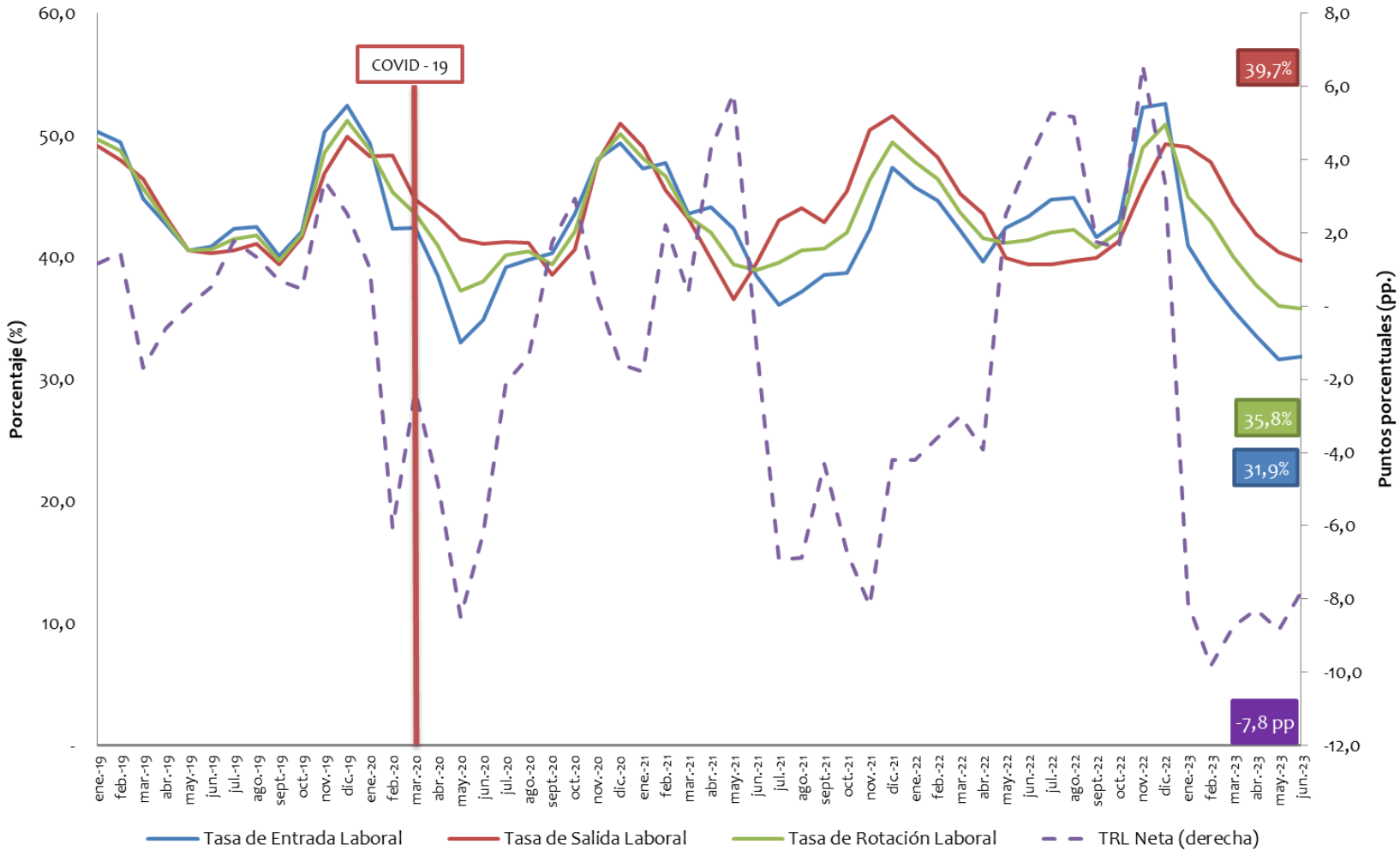
Tasas de Rotación Laboral, Tasas de Entrada y Tasas de Salida, según actividad económica

Junio 2023/P	Tasa de Rotación Laboral			Tasa de Entrada Laboral		Tasa de Salida Laboral		TRL Neta
	Tasa anual (%)	Var. anual (pp.)	Inc. (pp.) anual (**)	Tasa anual (%)	Var. anual (pp.)	Tasa anual (%)	Var. anual (pp.)	Tasa anual (pp.)
Agricultura	35,8	-5,6	-0,312	31,9	-11,5	39,7	0,3	-7,8
Minería	19,7	-2,7	-0,038	19,3	-6,0	20,1	0,6	-0,8
Industria manufacturera	27,9	-4,6	-0,461	26,1	-9,5	29,7	0,4	-3,6
Suministro de electricidad	23,4	-1,5	-0,007	26,8	1,2	20,1	-4,1	6,7
Suministro de agua y gestión de desechos	25,8	-3,2	-0,027	27,6	-3,8	24,0	-2,7	3,6
Construcción	51,9	-4,5	-0,515	48,5	-10,5	55,3	1,6	-6,8
Comercio	31,2	-5,5	-0,810	29,8	-10,1	32,7	-0,8	-2,9
Transporte y almacenamiento	32,4	-3,6	-0,213	30,8	-8,2	34,0	1,0	-3,2
Alojamiento y servicio de comidas	41,2	-12,5	-0,278	41,1	-22,8	41,3	-2,2	-0,2
Información y comunicaciones	29,7	-6,5	-0,114	28,9	-12,0	30,6	-0,9	-1,6
Actividades financieras y de seguros	23,5	-1,5	-0,076	23,3	-2,8	23,6	-0,2	-0,4
Actividades inmobiliarias	32,2	-4,0	-0,037	30,5	-8,7	33,9	0,8	-3,4
Actividades profesionales y técnicas	33,7	-5,8	-0,156	32,2	-13,6	35,1	2,0	-2,9
Servicios administrativos y de apoyo	45,3	-6,5	-0,962	43,4	-8,0	47,1	-5,0	-3,7
Administración pública	13,6	-0,7	-0,085	15,7	-0,9	11,5	-0,4	4,2
Enseñanza	19,2	-0,8	-0,050	20,7	-2,6	17,7	1,1	3,0
Salud y asistencia social	23,8	-3,3	-0,119	25,2	-4,9	22,3	-1,8	2,9
Actividades artísticas y recreativas	32,2	-7,7	-0,019	33,7	-15,7	30,7	0,2	3,1
Otras actividades	29,6	-3,1	-0,095	28,9	-5,9	30,2	-0,4	-1,2

Fuente: Instituto Nacional de Estadísticas, INE Chile.

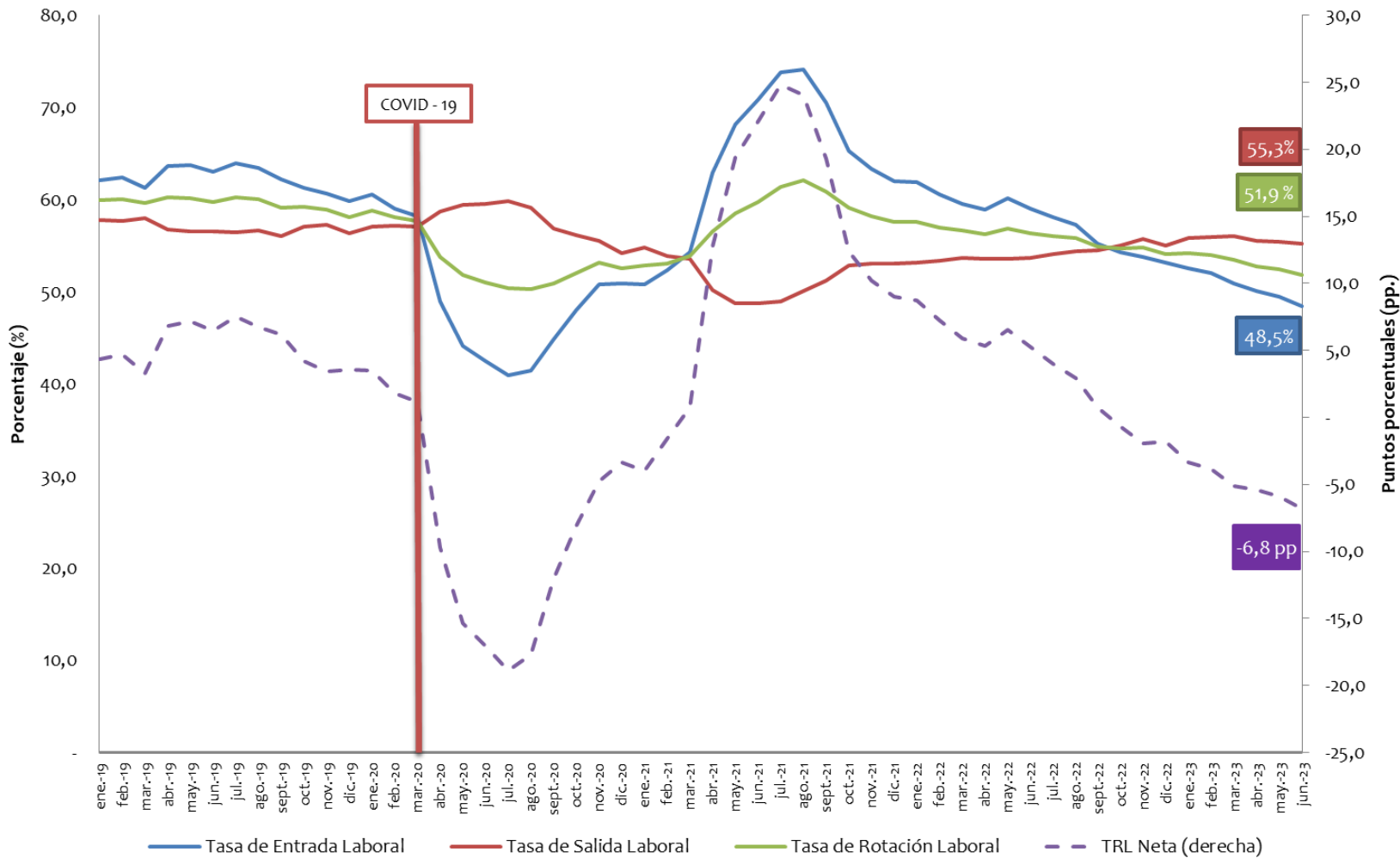
- Agricultura y construcción** cuentan con las mayores TRL Neta – en términos absolutos – con **-7,8 pp.** y **-6,8 pp.**, respectivamente. Esto implica que, hubo mayor destrucción que creación de empleo. **Suministro de electricidad y administración pública** tuvieron las mayores TRL Neta, lo que refleja mayor creación que destrucción de puestos de trabajo.
- Servicios administrativos y de apoyo, comercio y construcción** fueron los sectores que más incidieron en la variación interanual de la TRL general.

Flujos Laborales en sector agricultura



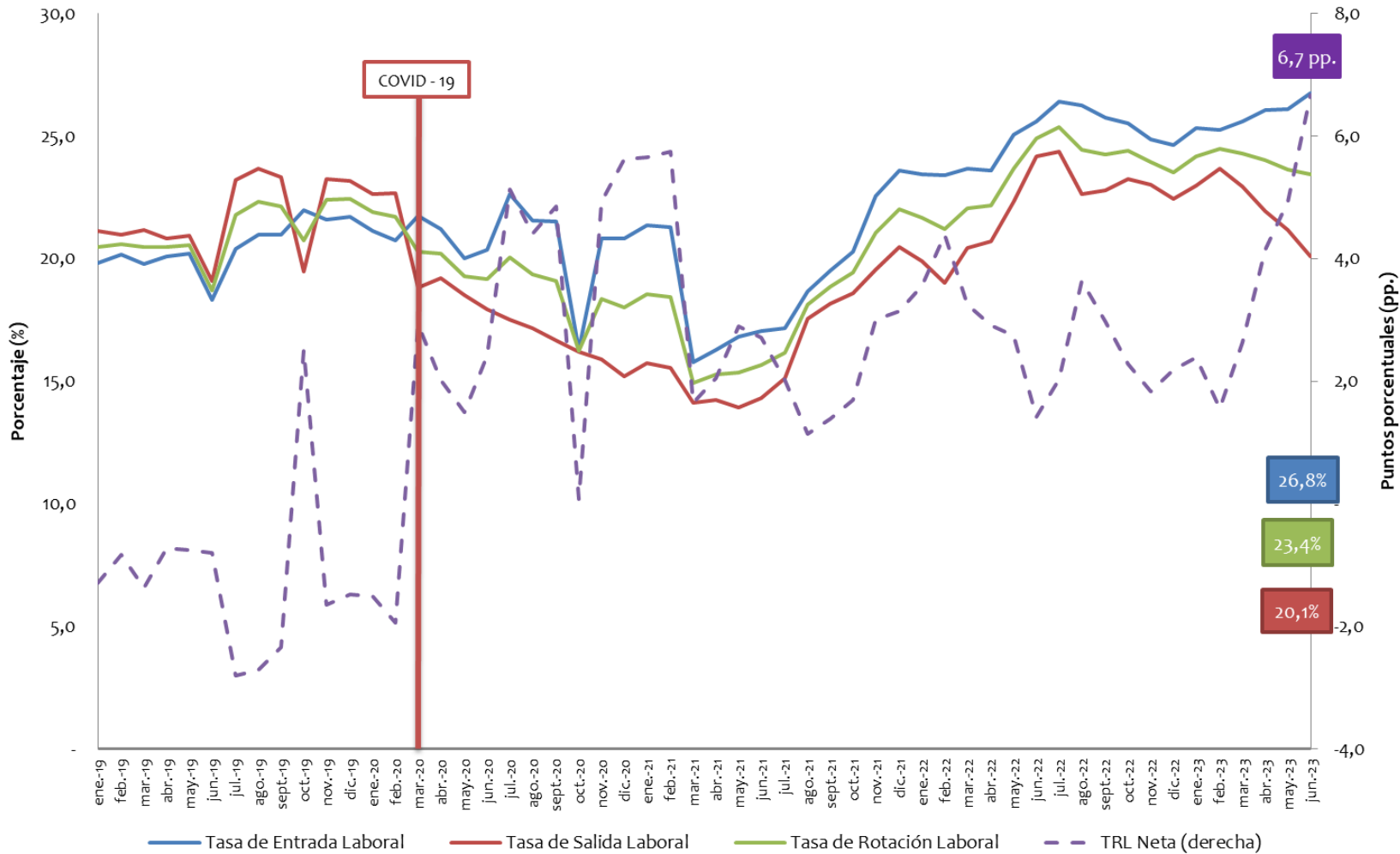
- En el sector de agricultura, se puede observar que, desde enero de 2023, la Tasa de Salida Laboral es mayor a la Tasa de Entrada, evidenciando que la TRL Neta a junio de 2023 es **-7,8 pp**.
- En los últimos meses se evidencia una tendencia a la baja en la creación de empleo (Tasa de Entrada Laboral) y una tendencia al alza en las desvinculaciones de puestos de trabajo (Tasa de Salida Laboral).

Flujos Laborales en sector construcción



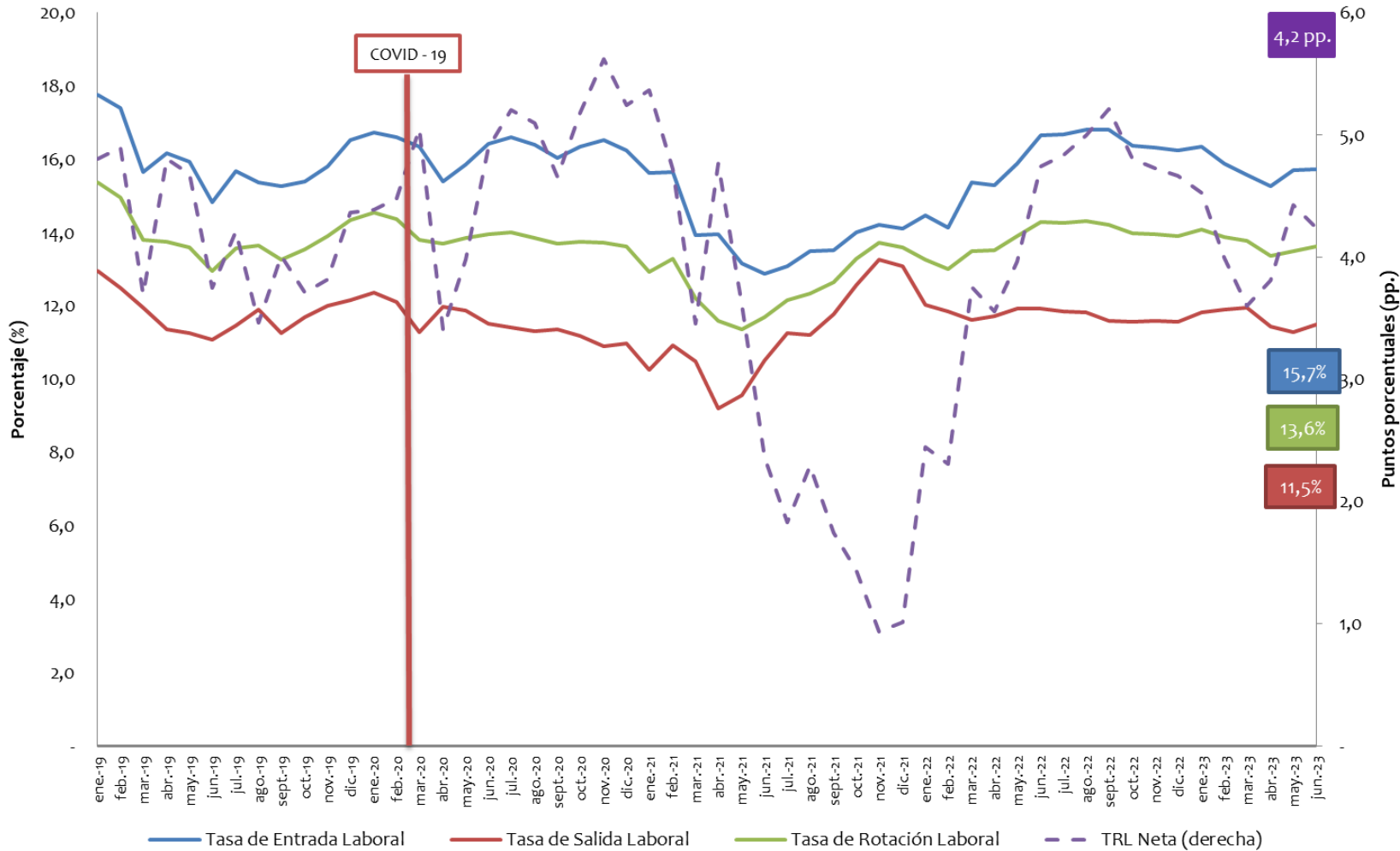
- En construcción se puede observar que desde noviembre 2022 a la fecha las desvinculaciones de puestos de trabajos son mayor que la creación de los mismos.
- Esta brecha ha ido en aumento, registrando una TRL Neta a junio de 2023 de **-6,8 pp.**, debido a que la Tasa de Entrada Laboral ha ido disminuyendo, alcanzando en junio **48,5%**.

Flujos Laborales en sector suministro de electricidad



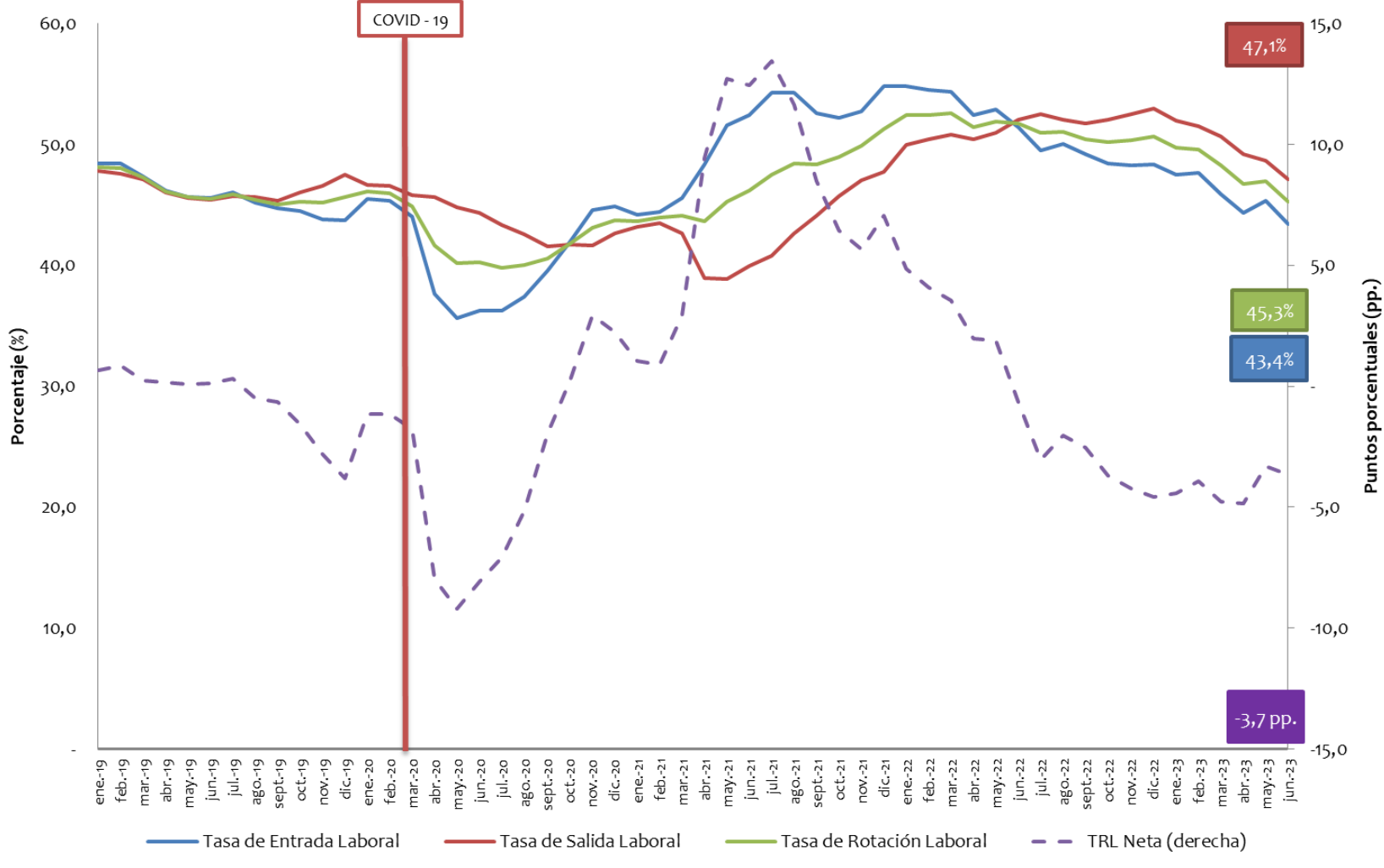
- En el sector de suministro de electricidad y gas, se puede observar que, desde diciembre de 2022, hay una tendencia al alza en la TRL Neta, alcanzando en junio de 2023 de **6,7 pp.**
- En los últimos meses se evidencia una tendencia a al alza en la creación de empleo (Tasa de Entrada Laboral) y una tendencia a la baja en las desvinculaciones de puestos de trabajo (Tasa de Salida Laboral).

Flujos Laborales en sector administración pública



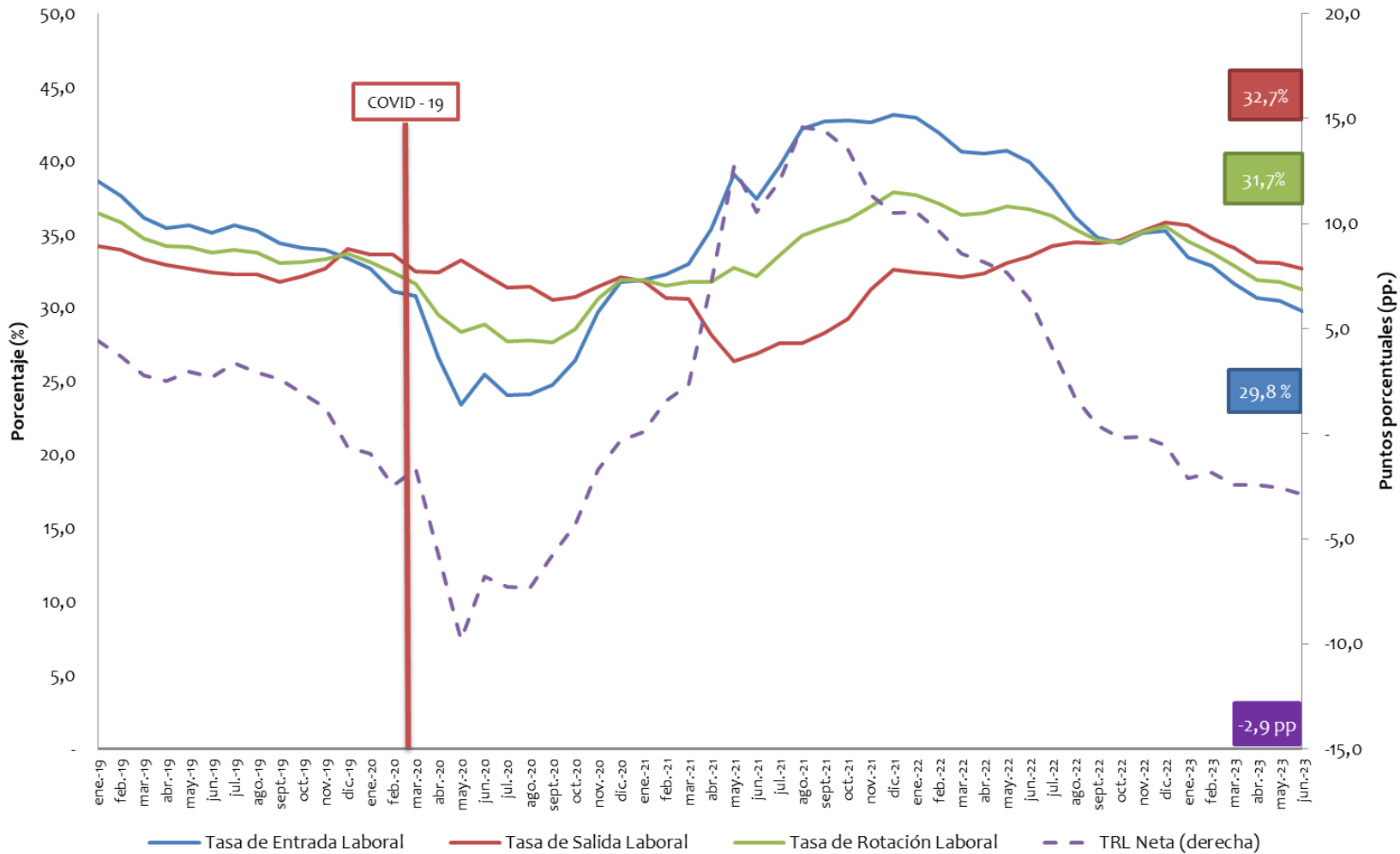
- En administración pública se puede observar que los niveles de la Tasa de Entrada Laboral y Salida Laboral permanece estable en los periodos analizados.
- La brecha entre la creación y desvinculaciones de puestos ha registrado una TRL Neta a junio de 2023 de **4,2 pp.**

Flujos Laborales en sector servicios administrativos y de apoyo



- Servicios administrativos y de apoyo, fue el sector que más incidió en la variación interanual de la TRL general.
- Desde agosto de 2022, servicios administrativos y de apoyo ha experimentado una tendencia a la baja en la creación de puestos de trabajo, concluyendo en junio 2023 una TRL Neta de -3,7 pp.
- Este sector, en los últimos meses se ha observado un fenómeno similar a la pandemia de COVID-19, donde la cantidad de empleos que se destruyen supera la cantidad de nuevos empleos que se generan.

Flujos Laborales en sector comercio

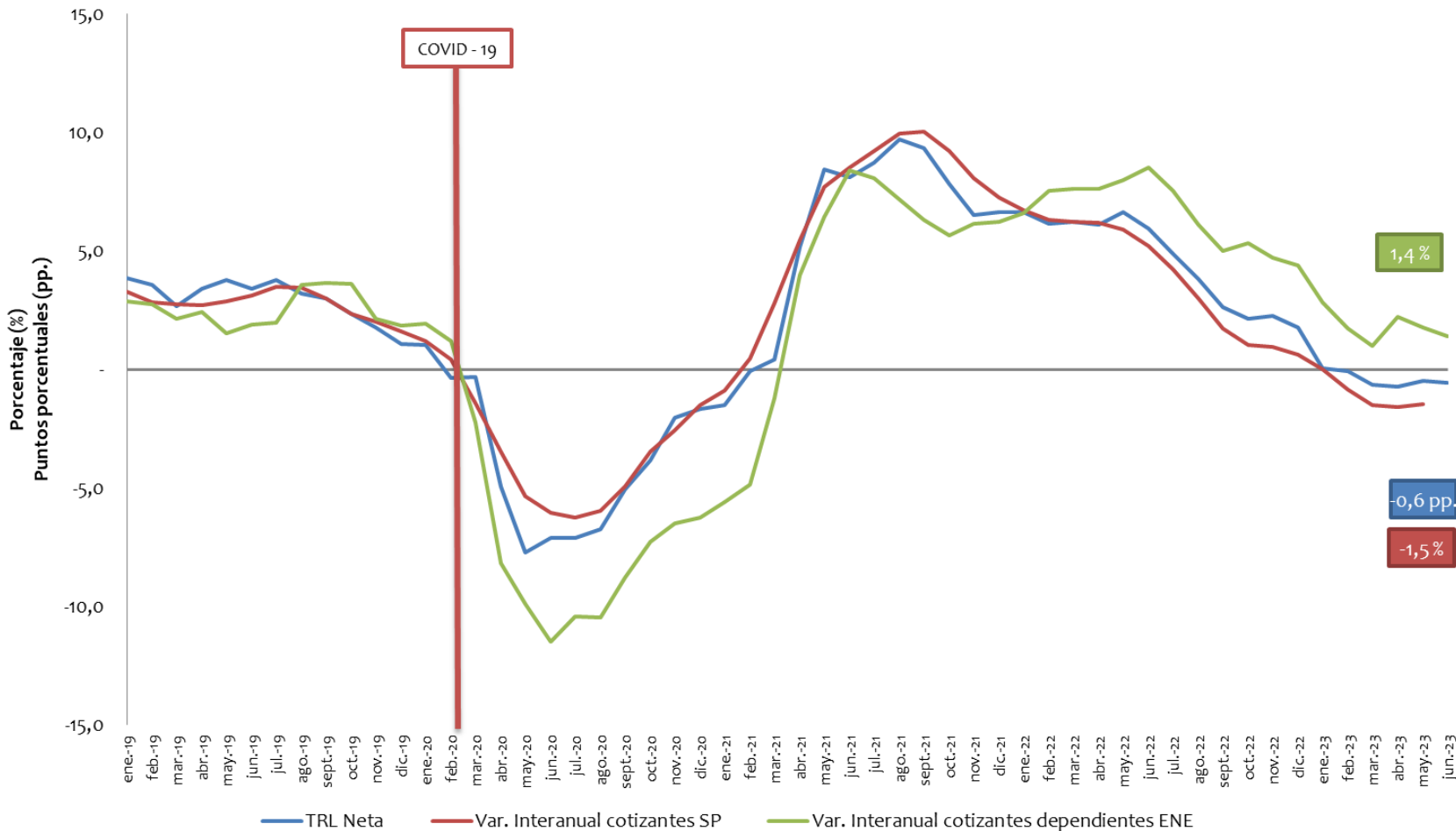


- Comercio fue el segundo sector que más influyente en la variación interanual de la TRL general.
- Desde agosto de 2022, el sector de **comercio** ha experimentado una tendencia a la baja en la creación de puestos de trabajo, concluyendo en junio 2023 una TRL Neta de **-2,9 pp**.
- En los últimos meses se ha observado un fenómeno similar a la pandemia de COVID-19, donde la cantidad de **empleos que se destruyen supera la cantidad de nuevos empleos que se generan**.

3.

Contraste con otras fuentes

Evolución TRL Neta y Var. interanual cotizantes dependientes SP y ENE



- En el periodo de estudio (ene 2019 – jun 2023) se evidencia que la evolución de la Tasa de Rotación Laboral Neta junto con la variación interanual de los cotizantes de la superintendencia de pensiones, y la estimación de cotizantes dependientes de la ENE siguen la misma tendencia y patrón durante el periodo.
- En junio de 2023 la evolución de Puestos de Trabajo de SUSESO fue de **-0,6 pp.**, mientras que la variación interanual de la SP y la ENE fue de **-1,5%** y **1,4%** respectivamente.

4.

Oferta estadística

4.1. Oferta estadística en base al producto

Estadísticas en base a registros administrativos

En esta sección del portal se pueden encontrar los principales indicadores generados a partir de Registros Administrativos que envía la Superintendencia de Seguridad Social (SUSESO), y que provienen principalmente del Seguro Social contra Riesgos de Accidentes del Trabajo y Enfermedades Profesionales (Ley N°16.744), junto con las metodologías utilizadas y documentos de estudio asociados.

Los principales indicadores son:

- **Tasa de Entrada Laboral (TEL):** cociente entre la suma de todos los empleos creados por las empresas entre el periodo t y t-h, y la suma de los empleos de cada empresa en el periodo t. Para efectos del cálculo de este indicador, h es igual a 12 meses.
- **Tasa de Salida Laboral (TSL):** cociente entre la suma de todos los empleos destruidos por las empresas entre el periodo t y t-h, y la suma de los empleos de cada empresa en el periodo t. Para efectos del cálculo de este indicador, h es igual a 12 meses.
- **Tasa de Rotación Laboral simple (TRL):** indicador de los niveles de movimiento de las personas trabajadoras a doce meses en el sector del empleo asalariado formal. Se calcula como el promedio simple entre la Tasa de Entrada y la Tasa de Salida.



- La **oferta estadística** correspondiente a indicadores de flujos laborales se encuentra en el portal de Estadísticas en base a registros administrativos ([pinchar acá](#)) enmarcado en una amplia variedad de productos del INE como la Encuesta Suplementaria de Ingresos (ESI), Índice de Remuneraciones y Costo de la Mano de Obra (IR-ICMO), Encuesta Nacional de Empleo (ENE), entre otros.
- En el micrositio podrá encontrar el boletín del período, cuadros estadísticos, así como la documentación asociada.
- A la vez, en la plataforma [SIMEL CHILE](#) puede encontrar las series de TRL, TEL y TSL, descargables en versiones CSV y Excel.



GRACIAS

ine.gob.cl

